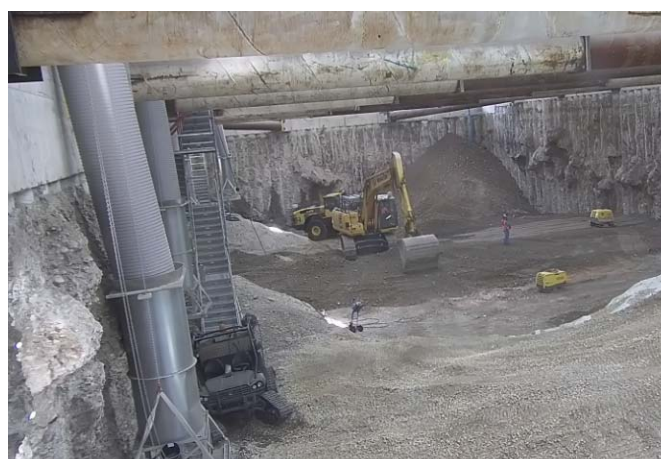


Aktuelles

Das erste der drei Baufelder, das Baufeld Nord, ist vollständig ausgehoben. Mit der in der vergangenen Woche ausgebauten Rampe wurde das letzte verbliebende belastete Erdreich entfernt. Die bisher erfolgte Wiederverfüllung hatte zum Zweck, aus sauberem Schotter eine neue Rampe zu erstellen sowie eine Deckschicht einzubringen. Damit wurde eine saubere Arbeitsfläche für die weiteren anstehenden Arbeiten geschaffen. Derzeit erfolgt die vollständige Reinigung der Hallenkonstruktion und der Innenwände im Baufeld Nord durch zwei Spezialfirmen aus der Region (Grenzach-Wyhlen und Waldshut-Tiengen). Erst nach der vollständigen Reinigung - voraussichtlich Mitte Juli - wird die Wiederverfüllung mit sauberem Erdreich fortgesetzt und bis ca. Ende August 2018 abgeschlossen.



Blick in das Halleninnere: Das Baufeld Nord ist vollständig ausgehoben; Quelle: Pressefoto Roche.



Eine Deckschicht aus sauberem Schotter wird eingebracht; Quelle: Pressefoto Roche.

Sonstiges

Am 18. Juni hat die Vermessung des Baufelds Nord mit einem 3D-Scanner stattgefunden. Am 19. Juni erfolgte die dritte und letzte Sohlbeprobung in diesem Baufeld. Diese wurden seit Anfang Mai gestaffelt und parallel zum Aushub im Baufeld Nord ausgeführt. Die dabei gewonnen, tiefenorientierten Proben werden in einem spezialisierten Analytiklabor untersucht. Zum aktuellen Zeitpunkt liegen die Ergebnisse der ersten beiden Proben vor. Beide brachten weitestgehend unauffällige Resultate hervor. An wenigen Stellen fand ein zusätzlicher kleinräumiger Aushub statt, um eine vollständige Entfernung der Quelle der Verunreinigung sicherzustellen. Die Resultate für die dritte Sohlbeprobung werden in den nächsten Wochen erwartet.

Ausblick

Um ihre Sicherheitskonzepte fortlaufend weiterzuentwickeln, führt die Roche regelmäßig Notfallübungen durch. Die nächste Notfallübung findet am Dienstag, 3. Juni von 9.00 – ca. 11.00 Uhr auf dem Sanierungsgelände statt.

Dabei wird unter anderem auch die Werkfeuerwehr der Firma DSM anrücken. Alle Anwohner und Anrainer brauchen also aufgrund der erhöhten Präsenz von Blaulichtern und Rettungskräften nicht beunruhigt sein, es handelt sich nur um eine Übung.

Nach Abschluss der Umsetzung der Abluftreinigungsanlage und weiterer Elemente der technischen Installationen vom Baufeld Süd in das sanierte Baufeld Nord, kann voraussichtlich im November 2018 mit den Aushubarbeiten im Baufeld Süd begonnen werden. Als dritter und letzter Bauabschnitt folgt dann das Baufeld Mitte nach der Umsetzung der Schleusen mitsamt der Logistikfläche. Die Sanierungsarbeiten dauern voraussichtlich bis 2020.



Aus sauberem Schotter wird eine neue Rampe erstellt;
Quelle: Pressefoto Roche



Die neu erstellte Rampe ist fertiggestellt;
Quelle: Pressefoto Roche.

Hinweise

Roche wird auch zukünftig alles daran setzen, dass sowohl Verkehrsaufkommen als auch Lärmemissionen möglichst gering ausfallen. So werden die Sanierungsarbeiten mit einem umfangreichen technischen und organisatorischen Lärminderungskonzept begleitet. Lärmintensive Arbeiten werden zeitlich so umgesetzt, dass es nur in kurzen Zeitperioden zu erhöhten Lärmemissionen kommt. Im Rahmen der Sanierung lassen sich Lärmemissionen trotz entsprechender Gegenmaßnahmen nicht gänzlich vermeiden. Roche dankt den Anwohnern und Anrainern für ihr diesbezügliches Verständnis.

Öffentlicher Baustellentag

Am 7. Juli 2018 lädt Roche bereits zum dritten öffentlichen Baustellentag für Jung und Alt ein. Auch dieses Jahr warten verschiedene Attraktionen und Informationsangebote auf die Besucherinnen und Besucher, unter anderem ein exklusiver Blick in die Sanierungseinhausung. Für den Besuch ist eine Anmeldung unter <http://kesslergrube.de/perimeter1/baustellentag2018/> erforderlich.

Kontakt

Medien- und Kontaktstelle

Telefon: +49 7624 14-2700

E-Mail: perimeter1@kesslergrube.de

Weiterführende Informationen:

www.kesslergrube.de/perimeter1