

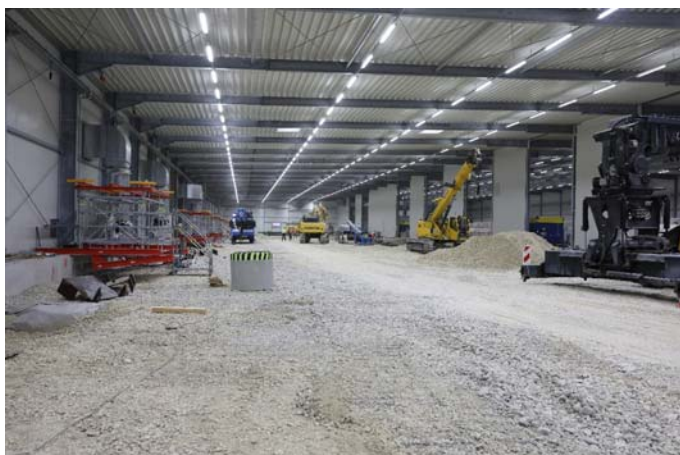
Aktuelles

Mit der Beendigung der Wiederverfüllung des Baufelds Nord Mitte November 2018 haben die Arbeiten zur Umsetzung der technischen Einrichtungen als Vorbereitung für den Aushub im Baufeld Süd begonnen. Diese Arbeiten verlaufen planmäßig.

Derzeit finden verschiedene Umbauarbeiten an der Einhausung und an der technischen Einrichtung statt. In der Einhausung wurden Wanddurchbrüche zwischen den verschiedenen Baufeldern geschlossen. Gleichzeitig wurden auf dem Dach der Einhausung abschmelzbare Lichtkuppeln installiert. Sollte es zum Brand einer der in der Einhausung eingesetzten Baumaschinen kommen, könnte die dabei entstehende Hitze die Tragekonstruktion der Halle in Mitleidenschaft ziehen. Damit dies nicht geschieht, schmelzen diese speziellen Lichtkuppeln im Brandfall ab und ermöglichen so ein Entweichen der heißen Rauchgase.

Im Baufeld Süd erfolgt derzeit der Einbau der Steifen, die die Baugrube während des Aushubs und der Wiederverfüllung stabilisieren. Dabei macht man sich die Erfahrungen zu Nutze, die man während des Aushubs des ersten Baufeldes gewonnen hatte: Damit die Bagger für den Aushub mehr Platz haben, wird in einer ersten Aushubphase nur ein Teil der Steifen installiert. Die restlichen Steifen werden eingebaut, sobald eine bestimmte Aushubtiefe erreicht ist.

Am 15. Dezember 2018 hat für die Baufelder Süd und Mitte ein sogenannter «Blower Door Test» stattgefunden. Mit Hilfe dieses Tests wird die Luftdichtheit von Gebäuden gemessen. Die Untersuchung hat gezeigt, dass die Halle dicht ist.



Das Baufeld Süd ist geräumt und wird für den voraussichtlich Mitte Januar 2019 beginnenden Aushub vorbereitet;
Quelle: Pressefoto Roche



Ein Mitarbeiter führt Bohrungen an der Kopfplatte aus für die Verankerung der Steifen im Baufeld Süd;
Quelle: Pressefoto Roche

Sonstiges

Am 27. August 2015 sind die Bauarbeiten für die Sanierung gestartet. Seitdem sind über 1.200 Tage vergangen. Bis heute blieb die Baustelle arbeitsunfallfrei. Basis dieser sehr erfreulichen Zwischenbilanz ist ein umfassendes und konsequent angewandtes Arbeitssicherheitskonzept.



Die Installation der Abluftreinigungsanlage im Baufeld Nord verläuft planmäßig;
Quelle: Pressefoto Roche



Seit 1200 Tagen unfallfrei;
Quelle: Pressefoto Roche

Ausblick

Die Montage der Abluftreinigungsanlage kann in Kürze beendet werden. Anfang Januar 2019 wird mittels Nebelkerzen getestet, ob die Anlage die erforderliche Absaugleistung erbringt. Nach Abschluss der Umsetzung der technischen Installationen kann voraussichtlich Mitte Januar 2019 mit den Aushubarbeiten im Baufeld Süd begonnen werden. Als dritter und letzter Bauabschnitt folgt dann das Baufeld Mitte nach der Umsetzung der Schleusen mitsamt der Logistikfläche. Die Sanierungsarbeiten dauern voraussichtlich bis 2020. Anschließend wird der sanierte Bereich für eine gewerblich-industrielle Folgenutzung hergerichtet. Zusätzlich muss das Areal verkehrstechnisch wieder erschlossen werden. Diese Arbeiten werden voraussichtlich im Jahr 2021 in Angriff genommen.

Hinweise

Roche wird auch zukünftig alles daransetzen, um sowohl Verkehrsaufkommen als auch Lärmemissionen möglichst gering zu halten. So werden die Sanierungsarbeiten mit einem umfangreichen technischen und organisatorischen Lärminderungskonzept begleitet. Lärmintensive Arbeiten werden zeitlich so umgesetzt, dass es nur in kurzen Zeitperioden zu erhöhten Lärmemissionen kommt.

Die Sanierungsarbeiten ruhen ab dem 21. Dezember 2018 und werden am 07. Januar 2019 wieder aufgenommen. Die Projektleitung wünscht allen Leserinnen und Lesern ein friedvolles Weihnachtsfest und einen guten Start ins neue Jahr. Die nächste Ausgabe des Baustellen-Bulletins erscheint am 16. Januar 2019.

Kontakt

Medien- und Kontaktstelle

Telefon: +49 7624 14-2700

E-Mail: perimeter1@kesslergrube.de

Weiterführende Informationen:

www.kesslergrube.de/perimeter1